

**Geballtes Fachwissen
trifft qualitätsgetreue
Ausführung. Immer im
gewünschten Zeitfenster.**

**Wir nehmen Herausforderungen
gerne an.**

Mit Leistungsvielfalt und Know-how überzeugen.

Tief- und Straßenbau, Ingenieurbau, Hochbau oder auch Bauwerksinstandsetzung: Welches Projekt auch immer umgesetzt werden soll – die Eiffage Infra-Südwest bietet ihren Auftraggebern in allen Bereichen ein umfassendes Leistungsportfolio. Wir gewährleisten, dass selbst extrem komplexe Vorhaben mit knappen Zeitvorgaben termingerecht fertiggestellt werden. Dabei setzen wir uns mit fundiertem Fachwissen und viel Engagement für beste Lösungen ein. Mehr über unsere Leistungen und darüber, was uns ausmacht, erfahren Sie auf den nächsten Seiten.

Mit der Region sind wir verwurzelt. Im Verbund sind wir stark.

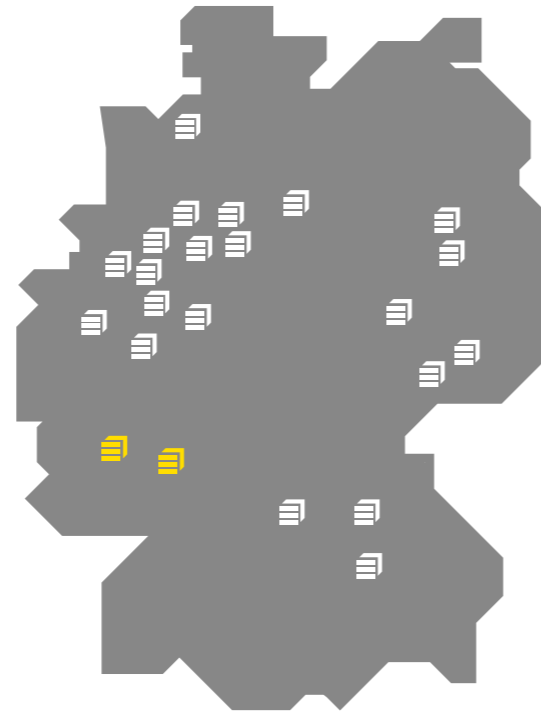
Kurze Wege für besten Service.

Bereits über 100 Jahre bauen wir mit Begeisterung und sind seither eine ebenso feste wie bekannte Größe in der Region. Wir haben bereits zahlreiche Projekte erfolgreich und zur Zufriedenheit unserer Kunden realisiert und gehen für Sie bei Bedarf auch einen Schritt weiter. Unser Ziel ist es, Ihnen den perfekten Service zu bieten.

Im Verbund sind wir stark.


Seit 2010 ist die Eiffage Infra-Südwest ein Tochterunternehmen der Eiffage Infra-Bau-Gruppe. Durch das große Unternehmensnetzwerk können wir Ihnen zusätzliche bautechnische Lösungen anbieten, die nicht unmittelbar zu unserem Portfolio gehören – direkt aus einer Hand.

Egal, welche Dimensionen Ihr Projekt umfasst – bei der Eiffage Infra-Südwest können Sie sich darauf verlassen, dass umgehend ein kompetenter Ansprechpartner auf der Baustelle ist, um Sachverhalte zu klären oder um Sie vor Ort zu beraten. Von unserem Hauptsitz in Alzey aus sind wir dank optimaler Anbindung schnell in den Großmetropolregionen Rhein-Main und Rhein-Neckar. Und von unserer Niederlassung in Schlierschied aus ist eine sehr gute Anbindung in das westliche und nördliche Rheinland-Pfalz gegeben.

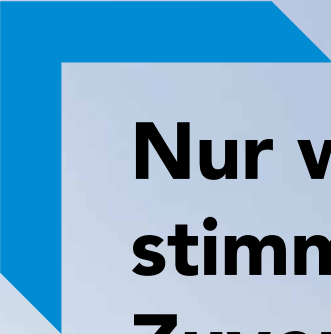


 **1909**
Gründung in Schlierschied


 **660**
Mitarbeiter

 **4 Tätigkeitsfelder**
Tief- und Straßenbau
Hoch- und Ingenieurbau
Bauwerksinstandsetzung
Rohstoffe und Deponien





Nur wenn die Voraussetzungen stimmen, kann man beides sein: Zuverlässig und flexibel.



Für Sie sind wir bestens aufgestellt.

Schneller Informationsaustausch, Vermeidung von Verzögerungen im Bauablauf, sichere Materialversorgung: Mit unseren Prozessen und Geräten haben wir dazu die besten Voraussetzungen geschaffen. Deshalb können wir flexibel auf die unterschiedlichsten Anforderungen sowie Arbeitssituationen reagieren und überzeugen mit starker Leistung.

Während viele noch dabei sind, über die Digitalisierung und ihre Umsetzung in der Baubranche nachzudenken, haben wir schon längst Fakten geschaffen. Wir arbeiten mit SAP S/4HANA. RIB iTWO sowie BIM ermöglichen, dass einzelne Arbeitsschritte klar und

strukturiert vollzogen werden können, Änderungen einfacher umgesetzt werden und der Informationsaustausch optimiert wird.

Unser Maschinenpark ist hochmodern und sorgt dafür, dass Engpässe erst gar nicht aufkommen: So halten wir unter anderem einen eigenen Lkw-Fuhrpark vor. Die Logistik kommt so nicht aus dem Tritt und Verzögerungen im Bauablauf werden verhindert. Außerdem verfügen wir im Bereich Straßenbau über Asphalt- und Gussasphalteinbauzüge, die schnell einsatzbereit sind.



Profitieren Sie von unserem Know-how

Die Entscheidung für die Eiffage Infra-Südwest ist auch immer eine Entscheidung für hochwertige Bauleistungen und professionelles Projektmanagement.

Unsere Mitarbeiter und Mitarbeiterinnen sind durchweg hervorragend ausgebildet und setzen sich mit großem Engagement und reichhaltigem Expertenwissen für das Gelingen Ihres Projektes ein.

Damit wir nicht nur heute, sondern auch in Zukunft über qualifizierte Fachkräfte verfügen können, geben wir unser Know-how gerne

weiter: Wir sind einer der größten Ausbildungsbetriebe in der Region und sorgen in Theorie und Praxis dafür, dass unsere Auszubildenden perfekt auf ihre spätere Aufgabe vorbereitet werden. Denn auch wenn modernste Technologien den Arbeitsalltag wesentlich vereinfachen – es sind in erster Linie unsere Mitarbeiter, die unser Baugeschäft prägen. Deshalb arbeiten wir intern genauso, wie wir auch am liebsten mit unseren Kunden zusammenarbeiten: Wertschätzend und zugewandt in der Begegnung sowie fachkompetent und auf Augenhöhe in der Sache.

Erfahrung geben wir gerne weiter: An Sie und an die nächste Generation.

Auf Zukunft bauen. Wir bilden in diesen Berufen aus:

Straßenbauer	Asphaltbauer	Land- und Baumaschinenmechatroniker	Baugeräteführer
Beton- und Stahlbetonbauer	Bauingenieur dual (Bachelor) für den Beruf Bauzeichner	Bauwerksabdichter	Alle Ausbildungsberufe finden Sie unter www.eiffage-infra.de/karriere

Verantwortung für uns und unsere Umwelt. Unsere wichtigste Maßgabe.

Sicherheit und Umweltschutz haben bei uns oberste Priorität.

Ob es um unsere Mitarbeiter und Mitarbeiterinnen geht oder um die Umwelt: Wir stehen klar zu unserer Verantwortung und sorgen wirkungsvoll für ein Höchstmaß an Arbeitssicherheit und Umweltschutz.

Wir befolgen strenge Richtlinien.

Arbeitssicherheit kann nur durch unterschiedliche Maßnahmen umfänglich umgesetzt werden. Deshalb arbeiten wir konsequent nach den Vorgaben des Arbeitsschutzmanagementsystems der Berufsgenossenschaft der Bauwirtschaft (AMS Bau). Denn anhand von definierten Prozessen lassen sich damit Arbeitsunfälle, arbeitsbedingte Verletzungen sowie Erkrankungen weitestgehend vermeiden.

Auch im Umgang mit Altbaustoffen und Abfällen kennen wir uns aus. Als zertifizierter Entsorgungsfachbetrieb ist die Eiffage Infra-Südwest in der Lage, auf ihren eigenen Recyclingplätzen in Alzey und Kirchheimbolanden Altbaustoffe aufzubereiten und dem Baukreislauf wieder zuzuführen.

Bestens qualifiziert, zertifiziert und vernetzt

Qualitätsmanagement nach
DIN EN ISO 9001

Umweltmanagement nach
DIN EN ISO 14001

Zertifizierung im
Arbeitsschutz AMS BAU

Rohrleitungs- und Kanalbau
– DVGW-geprüft nach GW 301
– Kabelleitungstiefbau nach RAL

Gütezeichen
Kanalbau nach RAL AK1

Entsorgungsfachbetrieb (EfB)

Präqualifikation
nach VOB

Mitglied bei der Bauwirtschaft
Rheinland-Pfalz e.V.

Mitglied der Landesgütegemeinschaft Instandsetzung von Betonbauwerken e.V.

Durchdachte Infrastruktur schafft gute Verbindungen. Und stärkt die Wirtschaft.



Unser Kerngeschäft liegt im Infrastrukturbau.

Eine durchdachte, funktionale Infrastruktur ist unerlässlich für das Wirtschaftswachstum eines Landes bzw. einer Region. Mit Bau- und baunahen Leistungen tragen wir dazu in einem großen Maße bei. Denn bei uns steht der Infrastrukturbau im Fokus, wobei der Straßenbau und die Erschließung sowie der Bau von Gewerbegebieten besondere Schwerpunkte bilden.

Tief- und Straßenbau: Weit mehr als nur gute Wege.

Der Tief- und Straßenbau ist bei uns das Geschäftsfeld mit der längsten Tradition. Hier spielen wir souverän auf der gesamten Klaviatur des Infrastrukturbaus und setzen Projekte der unterschiedlichsten Größenordnungen höchst professionell um: Ob Autobahn oder Bundesfernstraße, ob Wirtschafts-, Rad- oder auch Wanderweg – wir schaffen immer beste Verbindungen.

Aber nicht nur das. Denn auch die Erschließung insbesondere von Gewerbegebieten sowie von Wohngebieten und die Realisierung von Stadt- und Dorferneuerungen zählen zu unseren Kernkompetenzen. Dabei gewährleistet unser hochmoderner Maschinenpark ein schnelles,

wirtschaftliches sowie ressourcenschonendes Arbeiten. Und für die notwendigen Be- und Entwässerungsarbeiten sind wir im Leitungs- und Kanalbau nach DVGW und Gütezeichen Kanalbau (RAL) zertifiziert.

Auch im Wasserbau äußerst versiert.

Ein weiteres Tiefbau-Spezialgebiet: Schon seit Jahrzehnten beschäftigen wir uns intensiv mit der ökologischen Renaturierung, der naturnahen Regulierung sowie der Beseitigung von Flutschäden. Hierfür bauen wir unter anderem Deiche, Retentions- und Regenrückhaltebecken.

Hochbau und Ingenieurbau: Immer das Morgen im Blick.

Geschosswohnungsbauten, Industriebauten oder Gewerbebauten – wenn es um den Hochbau geht, haben Sie mit uns einen zuverlässigen und kompetenten Partner an Ihrer Seite: Für die unterschiedlichsten Projekte erstellen wir Rohbauten. Alle Projekte werden dabei durch unser hoch qualifiziertes Führungspersonal geleitet und können – wenn Sie dies wünschen – inklusive der Gründung sowie der Erdbauleistungen durchgeführt werden.

Ingenieurbau: Richtig geplant, hervorragend umgesetzt.

Von der Planungskordinierung über die Gründung und den Erdbau bis hin zur Fertigstellung – gemeinsam mit den Fachplanern, unseren erfahrenen Ingenieuren und qualifiziertem Baupersonal realisieren wir Ihr komplexes Projekt in der gesamten Fertigungstiefe. Arbeitssicherheit und Umweltschutz sind bei uns oberstes Gebot. Dabei achten wir stets auf eine herausragende Qualität. So entstehen unter anderem Gewerbe- und Industriebauten, Brücken, Silos, Klär- sowie Trink- und Regenwasseranlagen, die lange Bestand haben. Und sich deshalb gut rechnen. Denn gerade im Infrastrukturbau ist wirtschaftliche Nachhaltigkeit gefragt.



**Zukunft braucht Planung.
Und wirtschaftliche
Nachhaltigkeit.**



**Eine gute Verkehrs-
infrastruktur basiert
auf Ausbau. Und Erhalt.**

Bauwerksinstandsetzung: Sanieren, schützen, erhalten.

Die vorhandene Verkehrsinfrastruktur wurde in der Vergangenheit oftmals wenig gepflegt und ist heute vielerorts marode. Dies haben wir frühzeitig erkannt und können Ihnen insbesondere bei der Instandsetzung von Brückenbauwerken ein leistungsstarkes Portfolio bieten. So entwickelten wir zum Beispiel ein eigenes Verfahren, um die Sanierung von Brücken mit asbesthaltiger Abdichtung sicher und schnell durchzuführen. Aber auch bei anderen Sanierungsfällen unterstützen wir Sie: als Korrosionsschützer, Bodenbeschichter, Betoninstandsetzer – und vieles mehr.

Auch gut zu wissen: Unsere Fachleute sind bestens qualifiziert, verfügen sowohl über den SIVV-Schein als auch über den Düsenführerschein und führen Instandsetzungsarbeiten sorgfältig nach folgenden Richtlinien aus:

- DAfStb-Richtlinie Schutz und Instandsetzung von Betonbauteilen
- Zusätzliche Technische Vertragsbedingungen und Richtlinien für Ingenieurbauten (ZTV-ING)

Fräsdienst: Vom Abtrag bis zur Entsorgung.

Mit der Eiffage Infra-Fräsdienst GmbH bieten wir Ihnen einen leistungsstarken Fräsdienstservice, bei dem keine Wünsche offenbleiben. Denn aufgrund unserer über 30-jährigen Erfahrung wissen wir nicht nur bestens darüber Bescheid, worauf es bei der Ausführung von Asphalt-, Beton- und Feinfräsarbeiten ankommt – wir setzen auch bei der Baustellen- und Betriebsgeländereinigung auf hohe fachliche Kompetenz und ganz besondere Sorgfalt.

Stark bei Asphalt und Beton.

Egal, ob die zu sanierende Fahrbahndecke aus Asphalt oder Beton besteht: Wir sorgen dafür, dass die Straßenbeläge auf der entsprechenden Strecke kraftvoll flächig entfernt werden und schnell ein glatter Untergrund zur weiteren Bearbeitung zur Verfügung steht.

Feinarbeit drinnen und draußen.

Ob zum Beispiel in Hallen, auf Parkdecks oder bei Straßen – sowohl im Innen- als auch im Außenbereich leisten wir beim Feinfräsen exakte Arbeit und sorgen mit den entsprechenden Walzen für ein feines Fräsbild mit geringer Rautiefe.

Immer eine saubere Sache.

Für die Reinigung von Baustellen und Betriebsgeländen sowie von Industriehallen, Tiefgaragen und Parkdecks setzen wir jeweils spezielle Kehrsaugmaschinen ein. Diese nehmen das Fräsgut gründlich auf und ermöglichen gegebenenfalls auch eine Hochdruckreinigung mit bis zu 180 bar. Und auch die Entsorgung ist eine saubere Sache. Das abgetragene Schüttgut bringen wir zu einer Kippstelle oder Mischanlage oder entsorgen es umweltgerecht in einer Recyclinganlage.

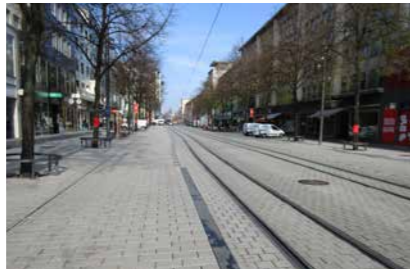


**Die Verkehrssicherheit
gewährleisten.
Mit starken Services.**

Starke Leistungen führen zum Erfolg. Und zu besten Referenzen.

Umbau „Planken“ in Mannheim

Auf einer Länge von 780 Metern wurde die Haupteinkaufsstraße „Planken“ umgebaut und erneuert. Hier führten wir gemeinsam mit einem unserer Schwesterunternehmen den grundhaften Ausbau und die Herstellung der Oberflächen für die Stadt Mannheim durch. Für den Versorgungsdienst MVV wurden zudem Gas-, Wasser- und Fernwärmeleitungen umgelegt sowie die Stromleitungen erneuert. Und für den Bahnbetrieb RNV leisteten wir den umfangreichen Gleis-, Haltestellen- und Fahrleitungsmastbau. Damit die Umbauzeit eingehalten werden konnte, wurde im Schichtbetrieb von 6:00 bis 22:00 Uhr gearbeitet.



Auftraggeber:

Stadt Mannheim, RNV
Rhein-Neckar-Verkehr,
MVV Mannheim

Projektvolumen:

Stadt Mannheim und
MVV: 8,5 Mio. EUR
RNV: 2,7 Mio. EUR

Bauzeit:

26 Monate



B38 Ortsumgehung Impflingen

Bei der Baumaßnahme handelt es sich um den Neubau der Bundesstraße B38 als Ortsumgehung (OU) von Impflingen. Die OU hat eine Länge von 2.900 m und verläuft mitten durch die Weinberge. Das Projekt beinhaltet den kompletten Erdbau mit 175.000 m³ Bodenbewegung im Bereich der Anrampungen zur Quodbachbrücke, die Herstellung von 338 Rüttelstopfsäulen mit bis zu 13,50 m Tiefe, den Bau von 5.000 m Entwässerungsrohrleitungen und die Herstellung von 29.000 m³ Frostschutzschicht.

Auftraggeber:

Landesbetrieb Mobilität
Speyer

Projektvolumen:

6,7 Mio. EUR

Bauzeit:

14,5 Monate

Erschließung Roßdorf

Im Rahmen der Baulandentwicklung „Im Münkel“ in Roßdorf-Ost wurde von uns ein Gewerbe- und Wohngebiet neu erschlossen. Hierbei zeichneten wir uns sowohl für die Gehwege und Parkstellflächen verantwortlich als auch für die Verlegung sämtlicher Versorgungsleitungen unter anderem für Wasser, Gas und Strom.



Auftraggeber:

LBBW Immobilien Kommunalentwicklung GmbH, Karlsruhe

Projektvolumen:

7,3 Mio. EUR

Bauzeit:

23 Monate



Ausbau zwischen Bockenau und Winterburg

Es handelt sich bei diesem Projekt um einen klassischen Straßenausbau mit Kanal- und Schlitzrinnen, die Verbreiterung der Straße, den Hocheinbau von pechhaltiger, hydraulisch gebundener Tragschicht, kurz HGT, und den Neubau eines kleinen Bachbauwerks.

Hier konnte die Eiffage Infra-Südwest ein breites Spektrum ihrer Leistungen im Straßen- und Tiefbau unter Beweis stellen.

Auftraggeber:

Landesbetrieb Mobilität
Bad Kreuznach

Projektvolumen:

ca. 2,3 Mio. EUR

Bauzeit:

14 Monate

Ernst Strüngmann Institut



Auftraggeber: Ernst Strüngmann Institute for Neuroscience in Cooperation with Max Planck Society, Frankfurt am Main
Projektvolumen: ca. 3,5 Mio. EUR
Bauzeit: 12 Monate



Neubau 100-MW-Blockheizkraftwerk



Auftraggeber: Wärtsilä AG Deutschland, Hamburg
Projektvolumen: ca. 8,0 Mio. EUR
Bauzeit: 19 Monate



Brücke über die Nidda

Ein Ersatzneubau der Brücke in bestehender Lage wurde als vorteilhafte Lösung ermittelt. Die Eiffage Infra-Südwest brach die alte Brücke aus dem Jahr 1928 ab und ersetzte sie durch einen Neubau in zwei Bauabschnitten, der auf die Bestandsfundamente aufbaute.

Auftraggeber: Stadt Frankfurt am Main
Projektvolumen: ca. 1,5 Mio. EUR
Bauzeit: 18 Monate



B9 Instandsetzung der Hochstraße und Ahrbrücke Sinzig



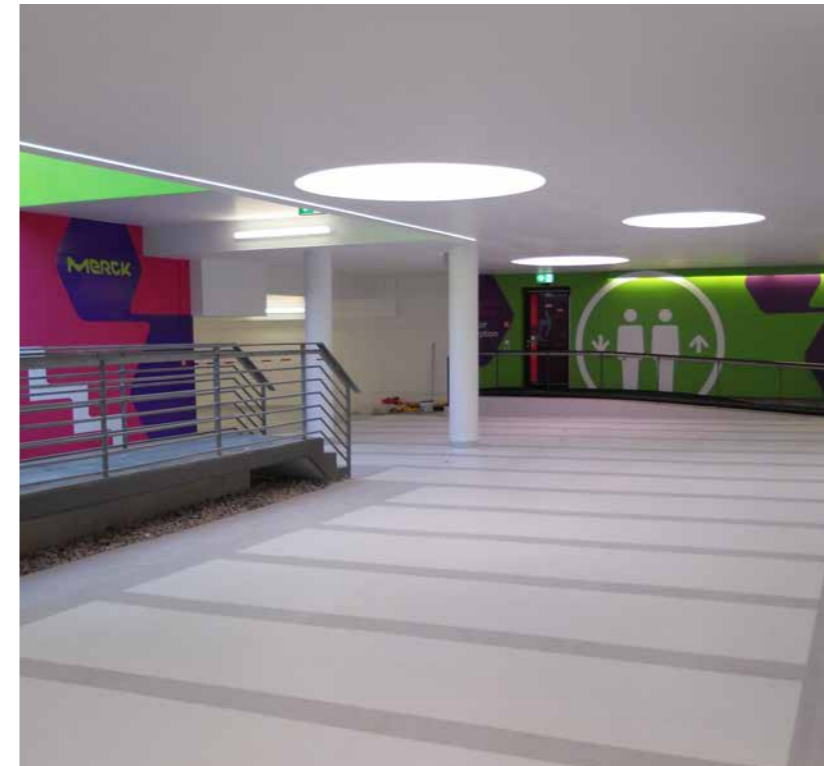
Auftraggeber: Landesbetrieb Mobilität
Cochem-Koblenz
Projektvolumen: ca. 8,29 Mio. EUR
Bauzeit: 19 Monate



A48 Instandsetzung Rheinbrücke Bendorf



Auftraggeber: Landesbetrieb Mobilität,
Autobahnamt Montabaur
Projektvolumen: ca. 4,0 Mio. EUR
Bauzeit: 20 Monate



Sanierung Parkdeck, Merck Darmstadt, Bodenbeschichtung

In einer Besuchergarage wurde eine neue Bodenbeschichtung auf 3.700 m² verbaut. Da unterschiedlichste Betonqualitäten vorlagen, war der Boden allerdings nicht überall beschichtungsfähig. Durch ca. 50 Einzelmessungen bzw. Prüfungen der Oberflächenzugfestigkeit wurden diese Stellen lokalisiert. So wurden zunächst 1.800 m² Betonboden mittels Feinfräse mit einer Abtragsstärke von 5–12 mm für die Beschichtung vorbereitet.

Auftraggeber: Merck KGaA, Darmstadt
Projektvolumen: ca. 100 Tsd. EUR
Bauzeit: 1 Monat





INFRA-SÜDWEST

Eiffage Infra-Südwest GmbH

Hauptsitz Alzey

Galgenwiesenweg 23–29

55232 Alzey

T +49 6731 492-0

F +49 6731 492-248

eisw-alzey@eiffage.de

www.eiffage-infra.de/suedwest

Niederlassung Schlierschied

Hauptstraße 2

55483 Schlierschied

T +49 6765 911-0

F +49 6765 911-28

eisw-schlierschied@eiffage.de

Eiffage Infra-Fräsdienst GmbH

Galgenwiesenweg 23–29

55232 Alzey

T +49 6731 492-220

F +49 6731 492-230

info-fraesdienst@eiffage.de

www.eiffage-infra.de/fraesdienst

