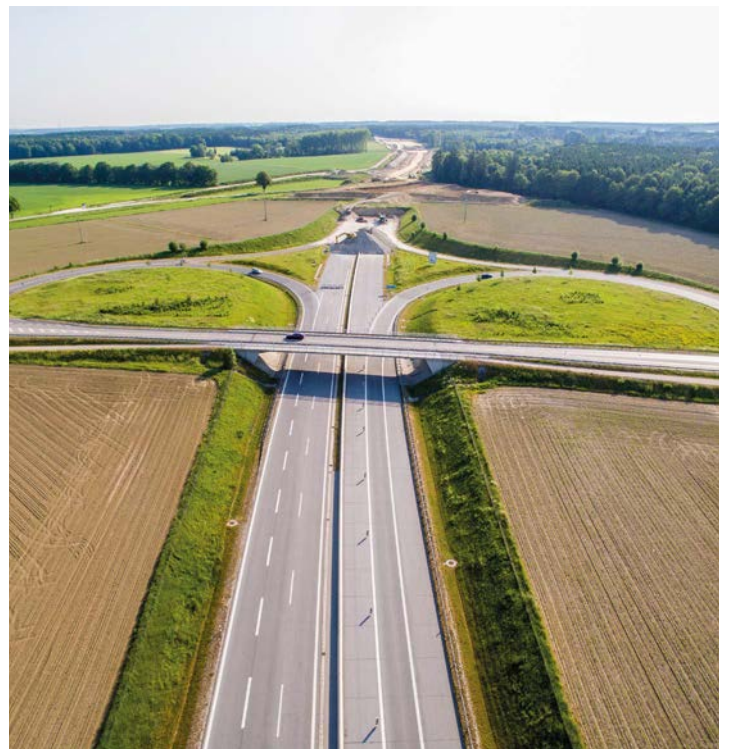
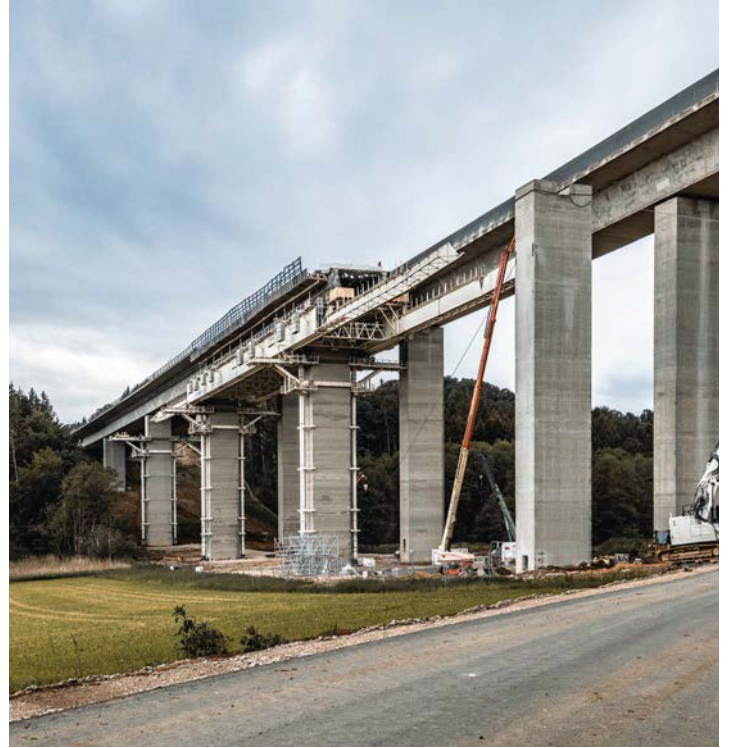


**Konsequente Planung.  
Beeindruckende Leistung.**



# Wir überzeugen durch hohe Eigenfertigungstiefe.



## Profitieren Sie von einem starken Verbund.

Eiffage gehört mit über 73.500 Mitarbeiterinnen und Mitarbeitern weltweit, 100.000 realisierten Projekten und einem Gesamtumsatz von 18,7 Mrd. Euro im Jahr 2021 zu den führenden Baukonzernen Europas. Als starker Partner unterstützt Eiffage mit

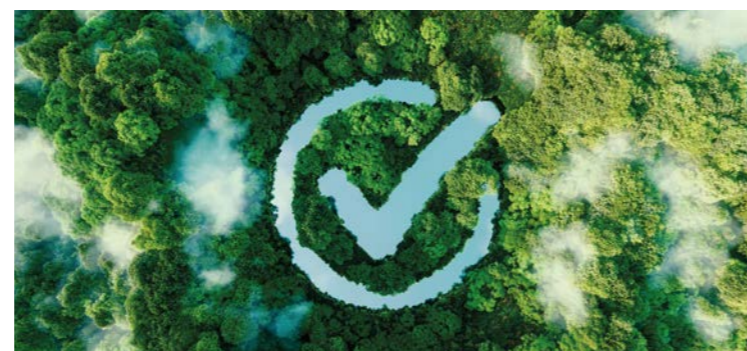
fachlichem Know-how und höchstem Arbeitssicherheitsstandard Kunden weltweit bei ihren Projekten.

Auch in Deutschland stellen wir dies jeden Tag unter Beweis. Von der Planung bis zur Umsetzung arbeiten wir zuverlässig sowie qualitätsbewusst und realisieren so Projekte, die – unabhängig von ihrer Größenordnung – immer auf dem neuesten Stand der Technik sind und durch präzise Ausführung beeindrucken.

Eiffage ist deutschlandweit mit Unternehmen aus verschiedenen Bereichen vertreten. Wir bündeln unsere Kompetenzen innerhalb der Unternehmensgruppe, um so übergreifende Projekte aus einer Hand zu realisieren.

# Nachhaltigkeit und ökologischer Wandel

Eiffage engagiert sich für den Erhalt der Biodiversität. Dabei fördern wir eine Unternehmenskultur, die sich auf den Schutz der Natur konzentriert. Auch die CO<sub>2</sub>-Reduktion ist ein sehr wichtiges Thema für uns. Gemeinsam mit allen Unternehmensbereichen möchte Eiffage dazu beitragen, den ökologischen und digitalen Wandel in Europa zu beschleunigen.



Als Bau- und Konzessionsunternehmen haben wir unser umfassendes Leistungsspektrum in vier Sparten gegliedert.

Hochbau	Infrastruktur	Energie	PPP
---------	---------------	---------	-----

Auf den nächsten Seiten erfahren Sie mehr über Eiffage in Deutschland.

**5.200**

Mitarbeiter

**1,2 Mrd. €**

Umsatz

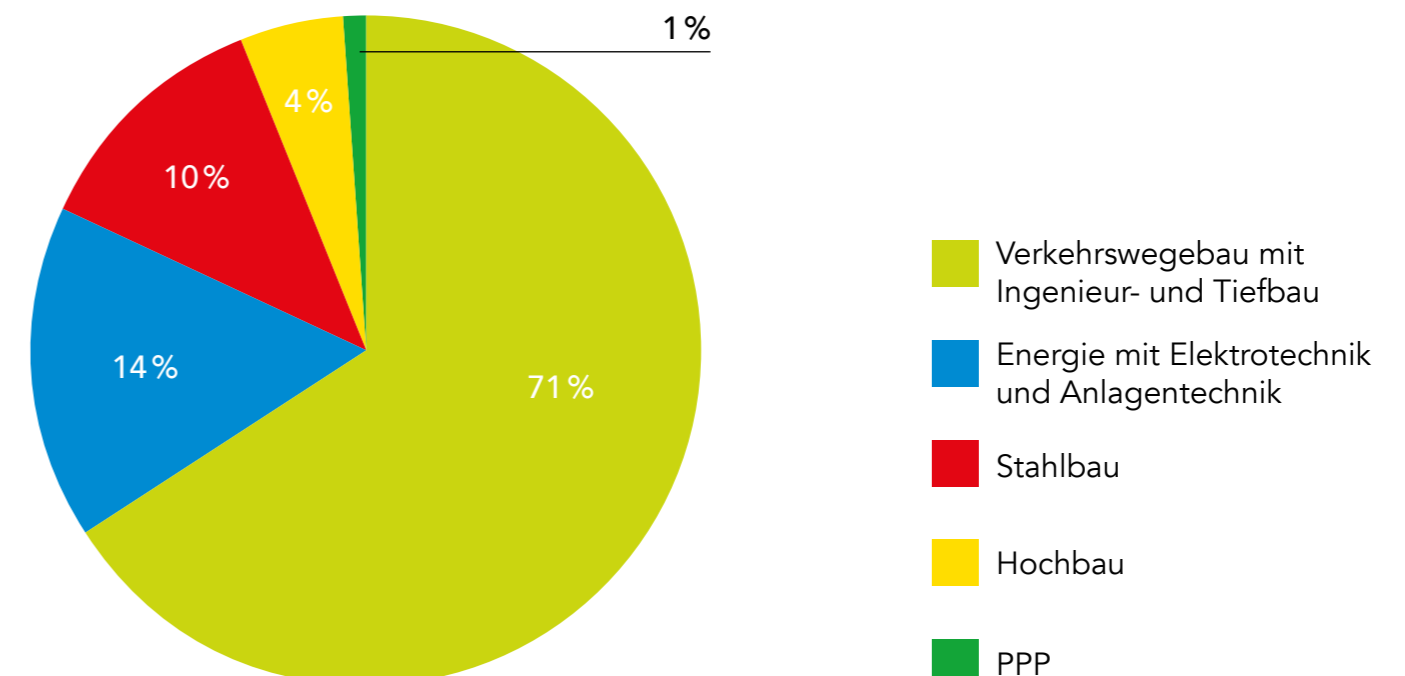
**4 Sparten**

Hochbau, Infrastruktur, Energie, PPP

**43 Standorte**

deutschlandweit

Stand: Dezember 2021



# Hochbau

## Wir bauen hoch hinauf.

Sowohl als Generalübernehmer als auch als Generalunternehmer realisiert die Eiffage Infra-Hochbau seit Jahren erfolgreich Hochbauprojekte für Gewerbe und Industrie, zum Wohnen und Arbeiten. Der Bereich der Technischen Gebäudeausrüstung (TGA) unterstützt seine Kunden außerdem bei der integralen Planung von Heizungs- und Sanitär- sowie Lüftungs- und Klimatechnik.

Ob knifflige Einzellösungen, energieeffiziente Gebäude oder technische Herausforderungen – die Eiffage Infra-Hochbau passt sich den Anforderungen ihrer Kunden an und zeigt die Bandbreite an Möglichkeiten auf.



## Leistungsbereiche

---

Gewerbebau

---

Industriebau

---

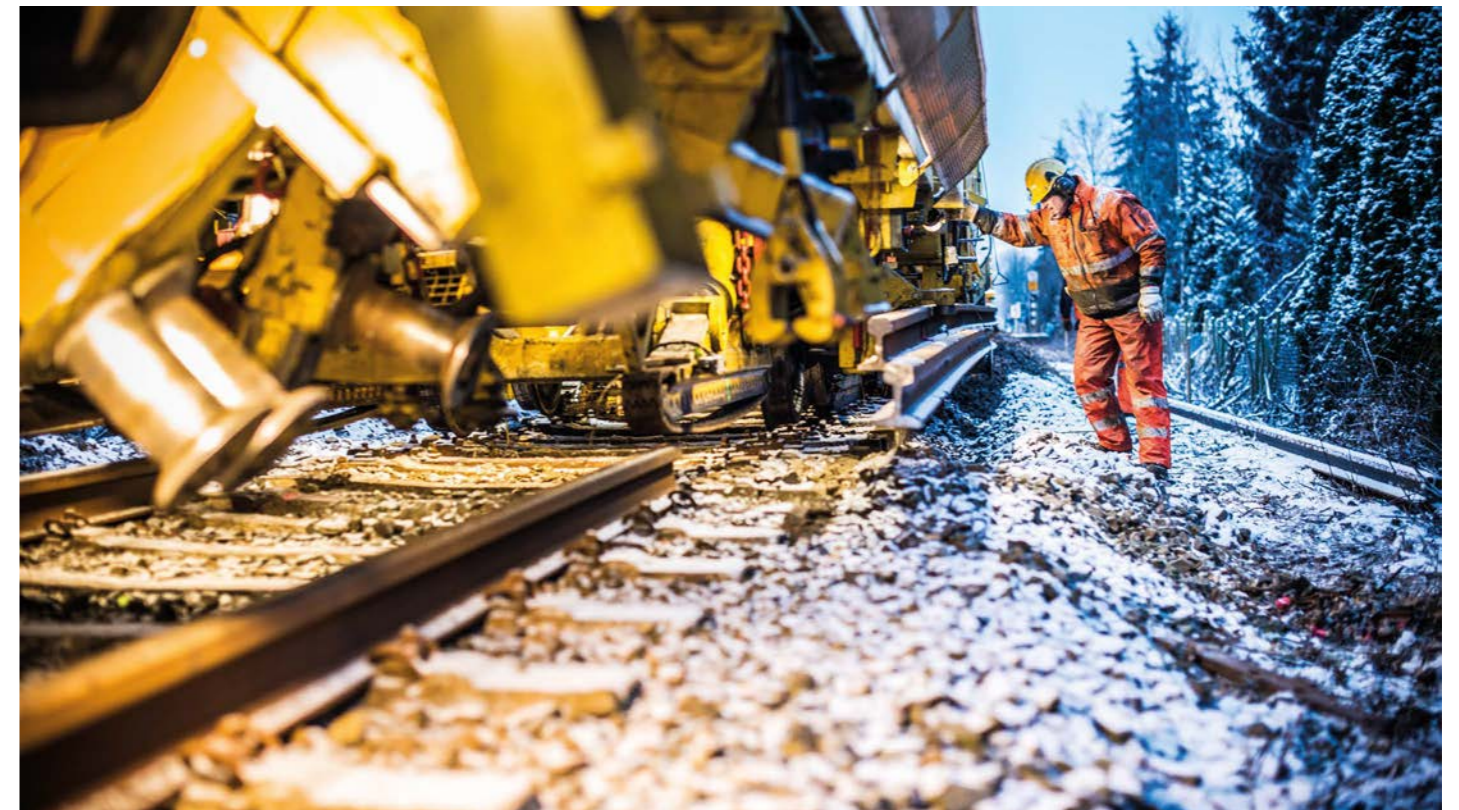
TGA

# Infrastruktur

## Wir ebnen Wege.

Eine leistungsstarke Wirtschaft braucht eine leistungsstarke Infrastruktur. In Deutschland setzen wir uns mit der Eiffage Infra-Bau dafür ein, dass immer alles auf besten Wegen verläuft. Denn als Zusammenschluss von kompetenten und erfolgreich etablierten Baugesellschaften überzeugt die Gruppe mit einem großen Leistungsangebot und hoher Eigenfertigungstiefe. Zu ihr gehören sowohl regional stark verankerte Unternehmen als auch spezialisierte Gesellschaften, die deutschlandweit im Einsatz sind. Für Großprojekte werden diese Ressourcen und das Know-how in eigens dafür aufgestellten Geschäftsbereichen in der Düsseldorfer Zentrale gebündelt.

Kurz: Für das überaus anspruchsvolle Infrastrukturgeschäft ist die Eiffage Infra-Bau bestens aufgestellt und punktet dabei mit einem außergewöhnlich großen Erfahrungsschatz sowie hoher Eigenfertigungstiefe. Private wie auch staatliche Auftraggeber schätzen außerdem unser ausgeprägtes Kosten- und Terminbewusstsein sowie unsere Flexibilität und Lösungsorientierung. Wir planen stets vorausschauend und berücksichtigen in Konzeption und Ausführung sowohl die Bedürfnisse von Anwohnern als auch die Schonung der Umwelt.



### Leistungsbereiche

---

Straßenbau

---

Gleisbau

---

Ingenieurbau und Bauwerksinstandsetzung

---

Ingenieurtiefbau

---

Tiefbau- und Umwelttechnik

---

Hochbau

---

PPP Public-Private-Partnership



# Infrastruktur – Engineering – Stahlbau

## Wir gestalten den Stahlbau der Zukunft.

Die Anforderungen der Stahlbauindustrie sind weit gefächert und bewegen sich in zwei entgegengesetzte Richtungen. Kunden und Märkte fordern zum einen höchste Spezialisierung, zum anderen aber auch ganzheitliche Lösungen, bei denen der Stahlbau nur als Teil des Produktes zu verstehen ist.

SEH Engineering unterstützt diese Entwicklungen mit einem breiten Produktportfolio. Dazu gehören unter anderem Brückenbau, Fördertechnik, Sonderkonstruktionen und Sanierungen. Erweitert wird das Leistungsspektrum mit den Service-Bereichen Engineering, Fertigung und schlüsselfertige Anlagen.



### Leistungsbereiche

Stahlbau

Brückenbau

Reconstruction/Sanierungen

Systembrücken

Sonderkonstruktionen

Fördertechnik



# Energie

## Wir planen nachhaltig.

In kaum einem anderen Gebiet wachsen die Anforderungen an nachhaltige Konzepte so stark wie in der Informationsverarbeitung, der Netzwerktechnik, der Elektrotechnik sowie in der Heizungs- und Klimatechnik. In Deutschland begegnen wir diesen Anforderungen mit gleich drei Unternehmen und bieten unseren Kunden eine zukunftsorientierte Leistungsvielfalt:

Die ELOMECH-Gruppe zählt zu den führenden Unternehmen in den Geschäftsfeldern Automatisierung, Nachrichtentechnik, Netzwerke, Sicherheitstechnik, Starkstrom und IT-Leistungen. Elomech plant, installiert und wartet bundesweit sowie im europäischen Ausland anspruchsvolle Anlagen.

Schwarz & Grantz ist eines der größten Unternehmen der technischen Gebäudeausrüstung und des Anlagenbaus im norddeutschen Raum. Das Unternehmen bietet umfassendes Know-how von der Projektierung über den Anlagenbau bis zum Gebäudemanagement und ist Spezialist für den gesamten Gebäudelebenszyklus.

Die NAT Neuberger Anlagen-Technik AG ist Generalist für die vielfältigen Aufgaben aus dem gesamten Bereich der Elektrotechnik. Sie überzeugt mit Branchenerfahrung und Fachkenntnis in der Allgemeinen Elektroinstallation, der Gebäudeautomatisierung, der Industrieautomation, der Kommunikationstechnik, der Mittelspannung sowie der Sicherheitstechnik.



## Leistungsbereiche

Allgemeine Elektroinstallation

Automatisierung

Blockheizkraftwerke

Heizungs-, Sanitär-, Raumluft-,  
Elektro-, MSR- und  
Kälte- und Klimatechnik

IT-Dienstleistungen

Mittelspannung

Nachrichten- und  
Kommunikationstechnik

Netzwerke

Starkstrom

Sicherheitstechnik

EIFFAGE  
 **ELOMECH-GRUPPE**

EIFFAGE  
 **SCHWARZ & GRANTZ**

EIFFAGE  
 **NAT**

# PPP

## Wir agieren partnerschaftlich.

Der stetig steigende Bedarf an gut ausgebauter Verkehrsinfrastruktur kann von der öffentlichen Hand alleine nicht mehr gestemmt werden. Hier kann eine Zusammenarbeit zwischen öffentlicher Hand und Partnern aus der Wirtschaft auf Basis eines Public-Private-Partnership-Konzeptes beispielsweise helfen, den Sanierungsstau schneller zu beheben.

Die Projektrealisierung im Rahmen von PPP orientiert sich am Lebenszyklus der Infrastruktur. Die Bündelung von Planung, Bau, Betrieb und Erhaltung sowie Finanzierung in einer Hand sorgt für eine ganzheitliche Optimierung und den Entfall einer Vielzahl

von Schnittstellen. So können mittlere und große Infrastrukturprojekte langfristig kosten- und terminsicher sowie in nachhaltig hoher Qualität realisiert und den Nutzern zur Verfügung gestellt werden. Die öffentliche Hand bleibt Eigentümerin der Infrastruktur und behält alle hoheitlichen Rechte, wird aber vom privaten Partner sowohl auf Verwaltungs- als auch auf Haushaltsebene wirksam entlastet.

Gerne stehen wir der öffentlichen Hand als Partner zur Seite und sorgen gemeinsam dafür, dass den Bürgern sichere Verkehrswege dauerhaft zur Verfügung stehen.



### Leistungsbereiche

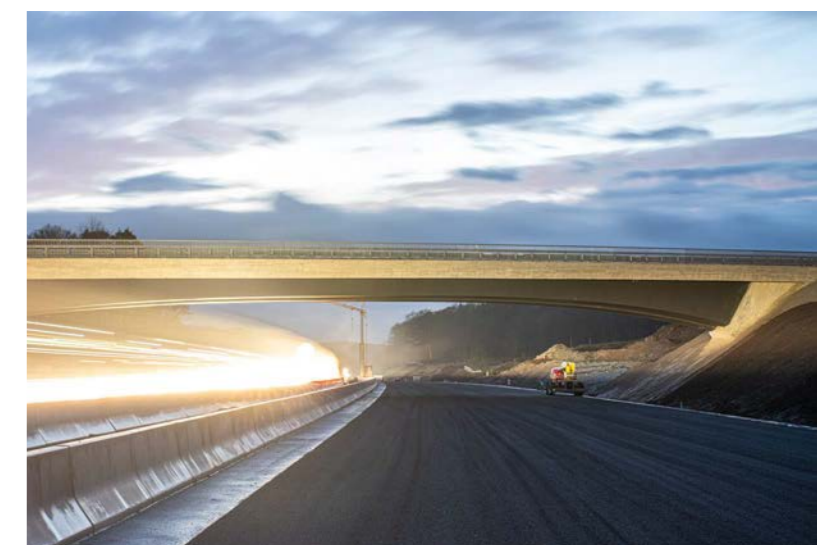
Planung

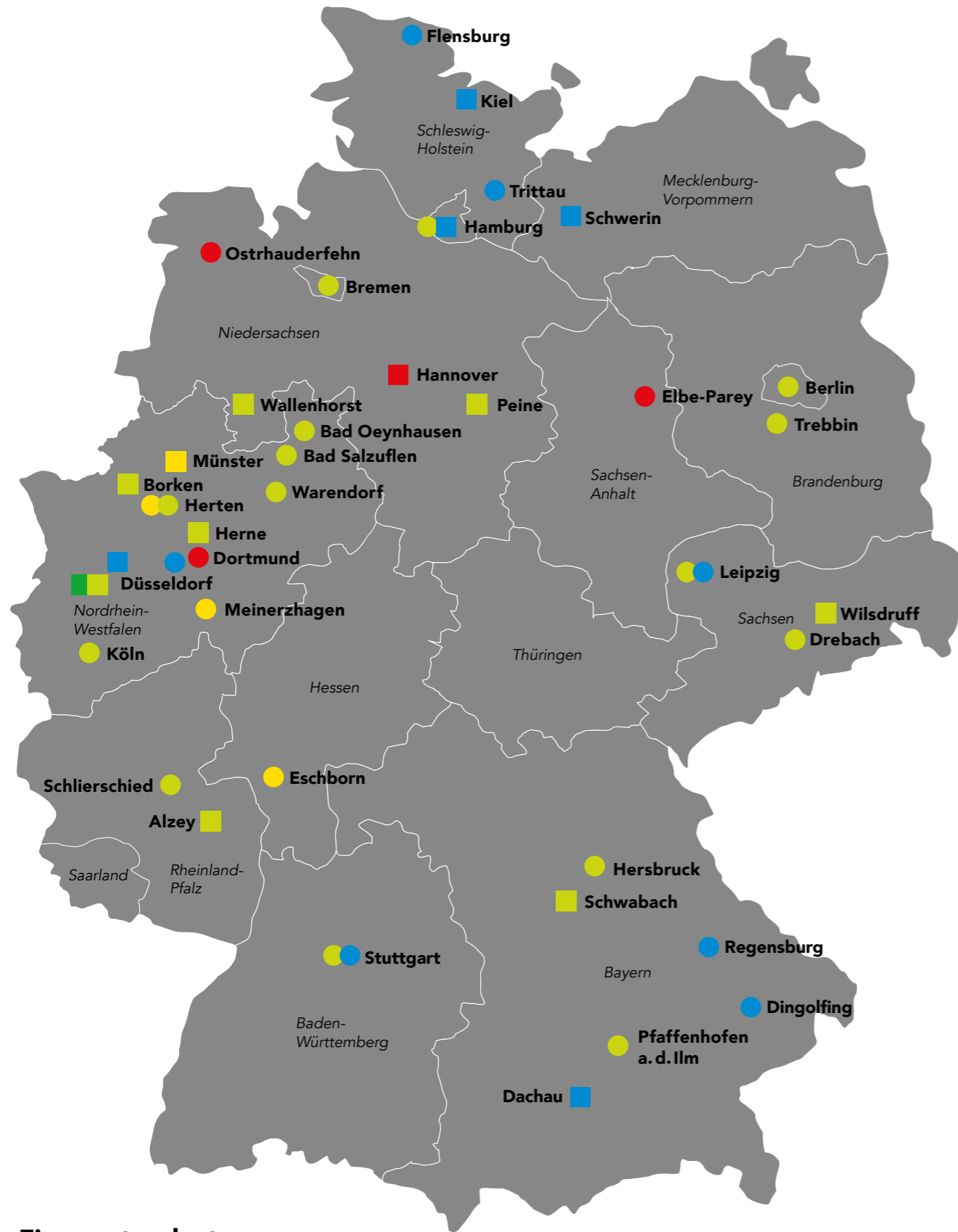
Bau

Betrieb

Erhaltung

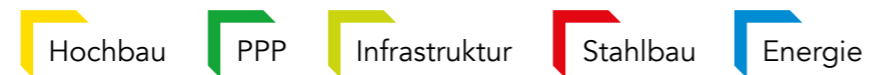
Finanzierung





## Firmenstandorte

- Hauptsitz
- Niederlassung



## Hochbau

**Eiffage Infra-Hochbau GmbH**  
 Münsterstraße 109  
 48155 Münster  
 T +49 251 920887-0  
 info.eih@eiffage.de  
 www.eiffage-infra.de/hochbau

## PPP

**Eiffage PPP GmbH**  
 Wahlerstraße 28  
 40472 Düsseldorf  
 T +49 211 95750-0  
 info.ppp@eiffage.de

## Infrastruktur

**Eiffage Infra-Bau SE**  
 Wahlerstraße 28  
 40472 Düsseldorf  
 T +49 211 95750-0  
 info@eiffage.de  
 www.eiffage-infra.de

**Eiffage Infra-Lärmschutz GmbH**  
 Bleicherwiesen 5  
 31224 Peine  
 T +49 5171 7672-30  
 laermschutz@eiffage.de  
 www.eiffage-infra.de/laermschutz

**Eiffage Infra-Nordwest GmbH**  
 Hansastraße 83  
 49134 Wallenhorst  
 T +49 5407 501-0  
 info.wt@eiffage.de  
 www.eiffage-infra.de/wittfeld

**Eiffage Infra-Ost GmbH**  
 Steinbruchweg 2  
 01723 Wilsdruff  
 T +49 35204 464-0  
 eio-wilsdruff@eiffage.de  
 www.eiffage-infra.de/ost

**Eiffage Infra-Rail GmbH**  
 Landgrafenstraße 29  
 44652 Herne  
 T +49 2325 9551-0  
 info.er@eiffage.de  
 www.eiffage-infra.de/rail

**Eiffage Infra-Spezialtiefbau GmbH**  
 Wahlerstraße 4  
 40472 Düsseldorf  
 Tel.: +49 211 95750-2500  
 info.eist@eiffage.de  
 www.eiffage-infra.de/spezialtiefbau

**Eiffage Infra-Süd GmbH**  
 Hansastraße 4a  
 91126 Schwabach  
 T +49 9122 99339-0  
 info.eis@eiffage.de  
 www.eiffage-infra.de/sued

**Eiffage Infra-Südwest GmbH**  
 Galgenwiesenweg 23-29  
 55232 Alzey  
 T +49 6731 492-0  
 fb-alzey@eiffage.de  
 www.eiffage-infra.de/faber-bau

**Eiffage Infra-West GmbH**  
 Neumühlenallee 32  
 46325 Borken  
 T +49 2861 8008-0  
 info.eiw@eiffage.de  
 www.eiffage-infra.de/west

## Stahlbau

**SEH Engineering GmbH**  
 Hackethalstraße 4  
 30179 Hannover  
 T +49 511 6799-0  
 info@seh.eiffage.de  
 www.seh-engineering.de

**Elomech Elektroanlagen GmbH**  
 Mainstraße 21  
 45478 Mülheim an der Ruhr  
 T +49 208 5887-0  
 info@elomech.de  
 www.elomech-gruppe.de

**Schwarz & Grantz Hamburg GmbH**  
 Rahlau 26  
 22045 Hamburg  
 T +49 40 669800-0  
 zentrale@sg-hh.de  
 www.schwarz-grantz.de

**SEH Engineering GmbH**  
 Büro Dortmund  
 Borussiastraße 112  
 44149 Dortmund  
 T +49 231 997744-10  
 info@seh.eiffage.de

**NAT Neuberger Anlagen-Technik AG**  
 Kopernikusstraße 27  
 85221 Dachau  
 T +49 8131 5174-0  
 nat.dachau@nat.eu  
 www.nat.eu

**SYSTEC GmbH**  
 Parchener Straße 27  
 39317 Elbe-Parey  
 T +49 231 997744-10  
 info@seh.eiffage.de

**SEH Fördersysteme GmbH**  
 Im Gewerbegebiet 2a  
 26842 Ostrhauderfehn  
 T +49 4952 807-0  
 info@seh.eiffage.de  
 www.seh-engineering.de



**Eiffage Infra-Bau SE**

Wahlerstraße 28  
40472 Düsseldorf  
T +49 211 95750-0  
info@eiffage.de  
www.eiffage-infra.de

